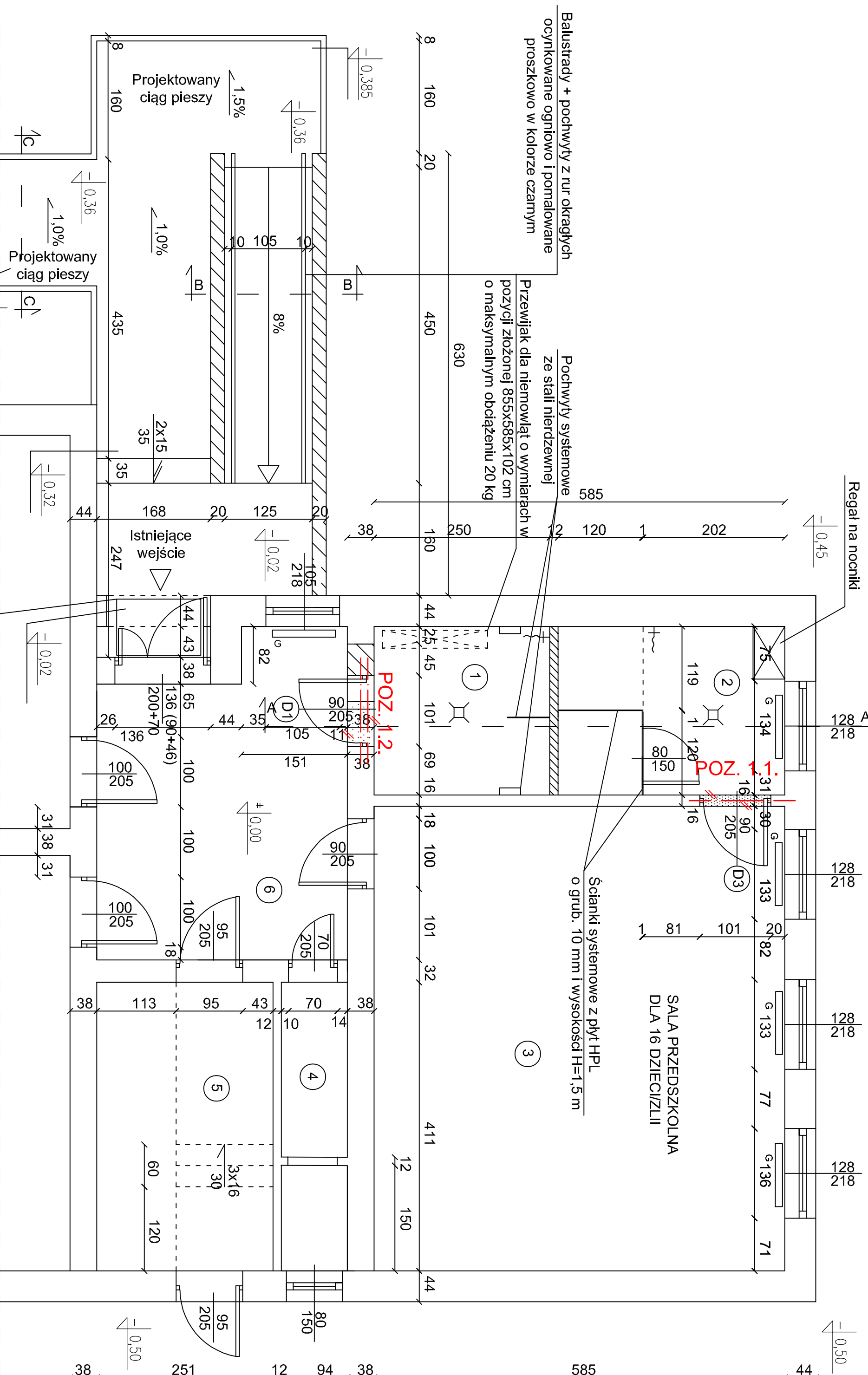
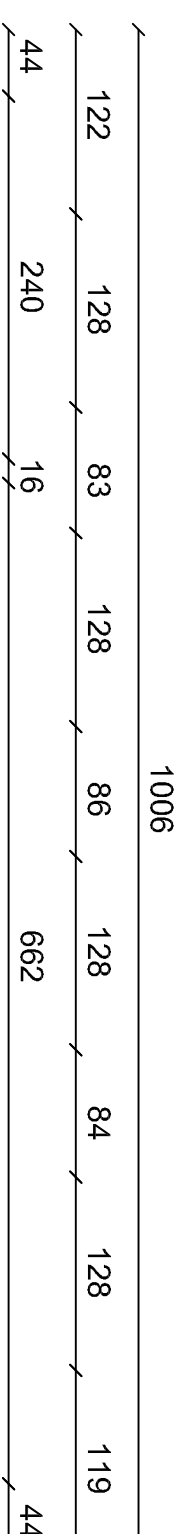


RZUT PRZYZIEMIĄ - NADPROŻĄ


1:50



Budynek Żłobka w Kępnie Kaszubskiej			
NR	NAMOWA POMIESZCZENIA	POSADZKA	POWIERZCHNIA M ²
1	NIEPEŁOSPRAWNYCH + WC DLA PERSONELU	TERAKOTA	6,00
2	WC + UMIVALNIA DZIECI PRZEDSZKOLNOCH	TERAKOTA	7,75
3	SALA PRZEDSZKOLNA	WYKŁADZINA WINYLOWA PCV	38,73
4	ZAPLECZE SALI PRZEDSZKOLNEJ	GRANITOGRES	3,75
5	KOMUNIKACJA + KLATKA SCHOOWA	BETONOWA	10,32
6	KOMUNIKACJA OGÓLNA	PŁYTKI GRESOWE	14,91

POWIERZCHNIA RAZEM ==> 81,46

LEGENDA

- | | |
|---|--|
|  | Projektowane ścianki działowe murowane z bloczków silikatowych o grub. 12 cm |
| | Projektowane wyburzenia istniejących ścian oraz otworów drzwiowych |

- Wycieraczka zewnętrzna wpuszczona
w posadzkę np. typu TOKYO -
STAMATS o wym. 80x120 cm lub inny
równoważny produkt

UWAGI

1. ☐ - istniejące grzejniki bez zmian lokalizacyjnych
2. W.M. - wentylacja mechaniczna - wymuszona za pomocą wentylatorów
3. P - pochwyty systemowe ze stali nierdzewnej dla osób niepełnosprawnych
4. Ścianki kabin w c. i ścianki przy pisuarach wykonać z płyt HPL o wysokości 1,5 m z prześwitem dolnym od posadzki o wysokości 0,15 cm
5. Sufit podwieszany systemowy, kasetonowy np. Typu ARMSTRONG/HYDROBOARD o grub. płyt 15 mm z wełny szklanej o wym. 600x600 mm, waga 11,5 kg/m², Euroklasa (reakcja na ogień A2-s1, d0 lub inny produkt równoważny)
6. Projektowana wysokość pomieszczeń H=2,80 m
7. ⚡ Projektowana lokalizacja wpuśców podłogowych
WPD
8. POZ. 1.1./1x dwuteownik HEA 160/S355JR; L= 1500 mm x 1 szt. = 1,5 mb x 30,4 kg/m = 45,60 kg
9. POZ. 1.2./N2x dwuteownik HEA 160/ S355JR, L= 1500 mm x 2 szt. = 3,0 m x 30,4 kg/m = 91,20 kg
10. Stal walcowana na gorąco klasy S355JR
11. Wykonanie nowych nadproży należy wykonać wtedy, jeżeli głębokość oparcia istniejących nadproży na ścianie wynosi poniżej 15 cm.

PRZEDSIĘBIORSTWO INŻYNIERJANO - PROJEKTOWE "OSEMIKA" KINGA ZAWISTOWSKA ul. Mickiewicza Kopernika 3/13, 14-200 Jajma NIP: 744-103-73-31, tel.: +48 695 385 007 e-mail: projekt-osemika74@wp.pl	
TEMAT:	Projekt techniczny remontu
OBIEKT:	Remont, przebudowa sanitariatów w budynku Odczastki przy Szpitalnym w Karpie Kaszubskiej na działkach nr 54/14
INWESTOR:	Gmina Nowa Wieś Leoborska ul. Główna 24, 84-531 Nowa Wieś Leoborska
STADIUM:	PROJEKT TECHNICZNY REMONTU
BRANŻA:	KONSTRUKCJA
BRANŻA:	AUTORYZACJA DOKUMENTACJI: IMIĘ I NAZWISKO
Projektant:	Podpis
Opiekuńca:	inż. ANDRZEJ ZAWISTOWSKI
NR RYS.:	SKALA
	1:50
	DATA OPRACOWANIA: 26.05.2025r.